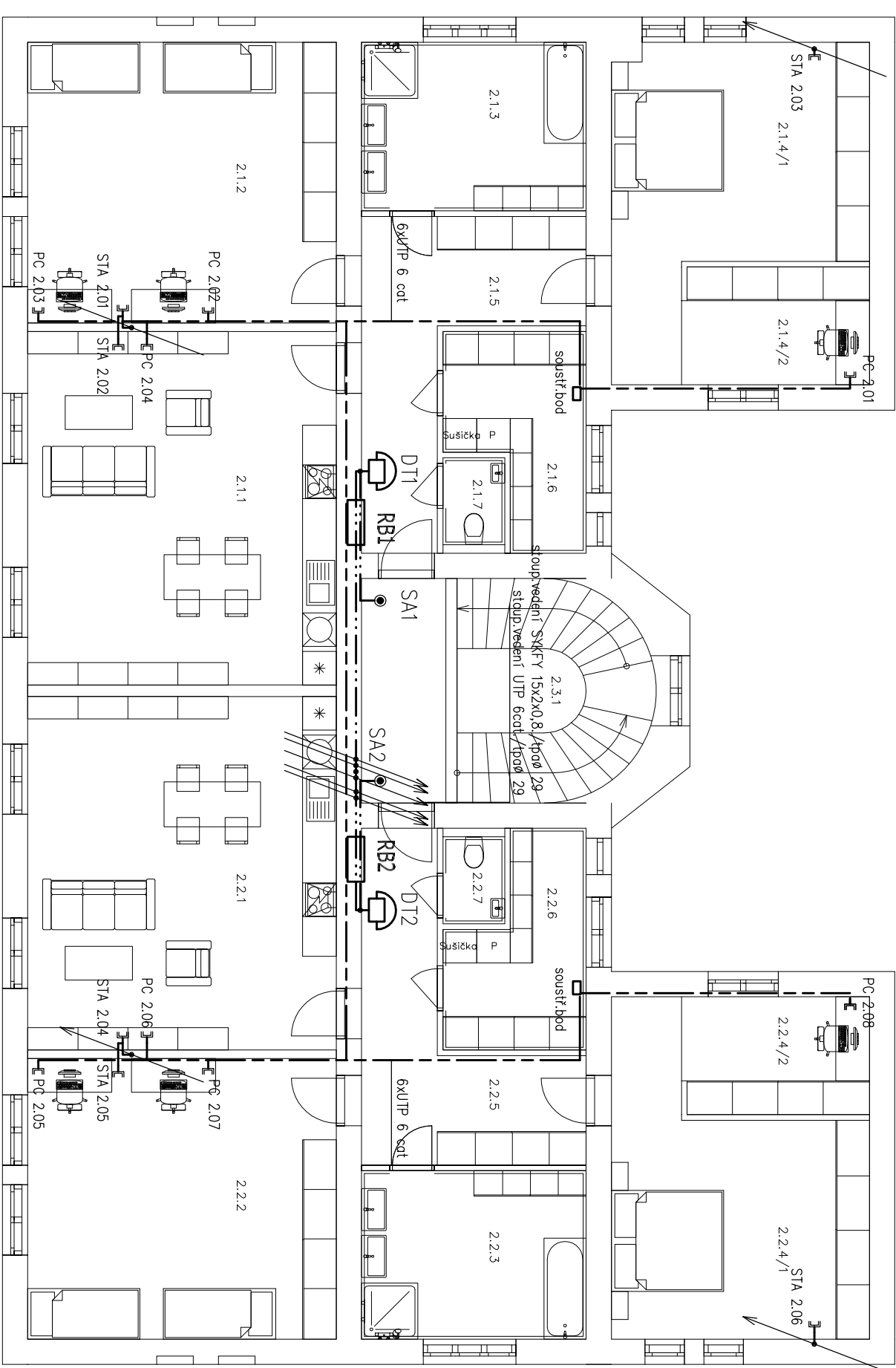


# PŮDORYS 2 NP - NOVÝ STAV




## Legenda slaboproudu:

-----	domácí telefon kabel UTP Cat6/7oy ø16–29 mm uložit skrytě v chráničkách pod omítkou
-----	počítačová síť kabel UTP Cat6/7oy ø16–29 mm uložit skrytě v chráničkách pod omítkou
-----	společná televizní anténa koaxiál CB 113N 75 ohmů/top ø 23 mm pod omítkou
-----	datová zásuvka strukturované kabeláže typ Tango UTP RJ45 cat.6
STA 2.01	zásuvka společné televizní antény
DT	domácí videotelefon
EZ	elektrický zámek BEFO 932070 12V= PELF
ZT	dveřní komunikátor tablo CZECH 4x tlačítka + IP kamera, zápusťná stříška a krabice pro 1 modul
K1–5	vnitřní kamera IP např. VIVOTEK FD7132
SA1 – 4	zvonkové tlačítko v krabici pod omítkou 1AR1/31177 s orient. LED

## D.1.4 TECHNICKÁ PROSTŘEDÍ STAVEB -ELEKTRONICKÉ KOMUNIKACE

Proj. specialista:	Vladislav Tolasz	elektroprojekt 736 01 Havřířov Bludovice
Vypracoval:	Vladislav Tolasz	Vratká 7/694

ZODP. PROJEKTANT:	ING. ROBERT KOTÁSEK	 <b>Kotásek projekty</b> <small>Frgdecká 1901, 739 34 Šenov IČO: 06155707, tel: 77704479</small>
VYPRACOVAL:	TOLASZ VLADISLAV	
INVESTOR:	STATUTÁRNÍ MĚSTO KARVINA, FRYŠTÁTSKÁ 72/1 733 24 KARVINA FRYŠTÁT	ČÁST: ELEKTRO
NÁZEV AKCE:	REKONSTRUKCE BUDOVY ČP.149 NA ULICI KAROLA ŠLIWKY	DATUM: PROSINEC 2020
OBSAH VÝKRESU:	STAVEBNÍ OBJEKT:	FORMÁT: A4
2.NADZ.PODLAŽÍ SLABOPROUDÁ INSTALACE	SO 01	STUPEŇ: DPS
	MĚŘÍTKO: 1:100	<b>D.1.4b.09</b>